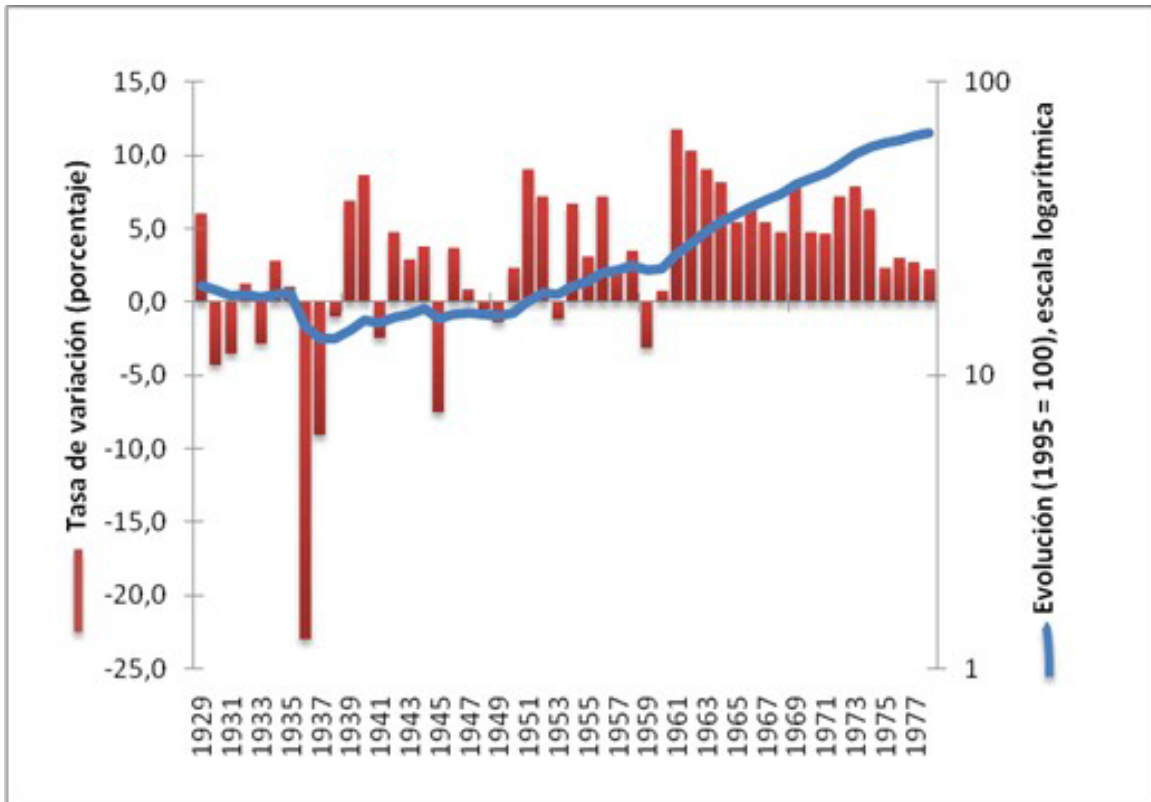


## Documentos económicos

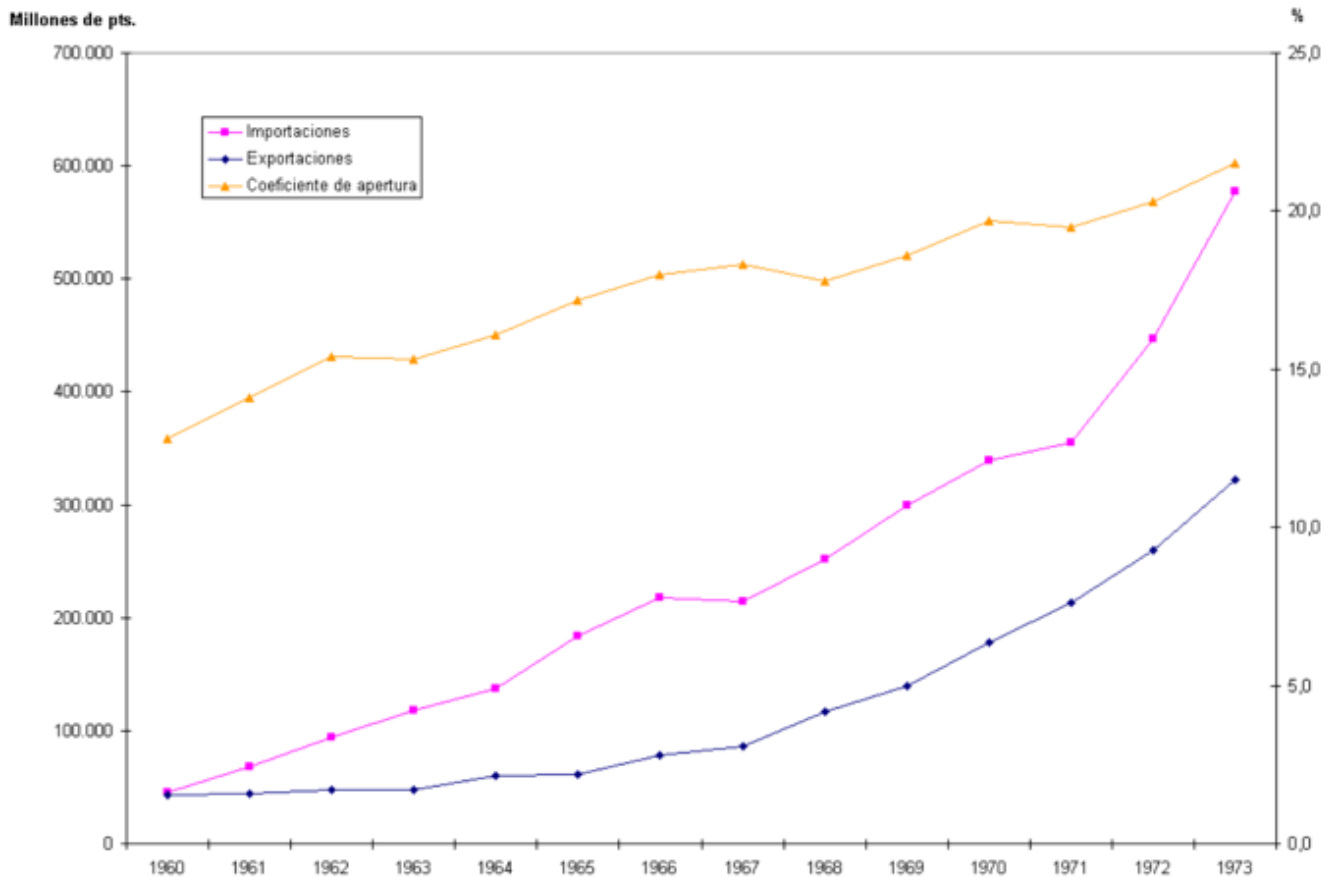


Doc. 1: Evolución del PIB español. Tasa de variación interanual (porcentaje) y evolución del PIB español al coste de factores per cápita (1929-1978).



Doc. 2: Evolución del PIB per cápita español 1923-1982 (en dólares de 1990)

### EVOLUCIÓN DEL COMERCIO EXTERIOR ESPAÑOL Y COEFICIENTE DE APERTURA



Doc. 3: Evolución del comercio exterior español y coeficiente de apertura externa (importaciones y exportaciones en millones de pesetas y CAE en porcentaje).

	1961	1973
Importaciones	1.038	8.948
Exportaciones	759	5.402
Balanza comercial	-279	-3.546
Turismo y viajes	330	2.878
Remesas de emigrantes	116	916
Balanza por cuenta corriente	221	557
Capital a largo plazo	215	765

Doc. 4: Principales componentes de la balanza de pagos en 1961 y en 1973.